
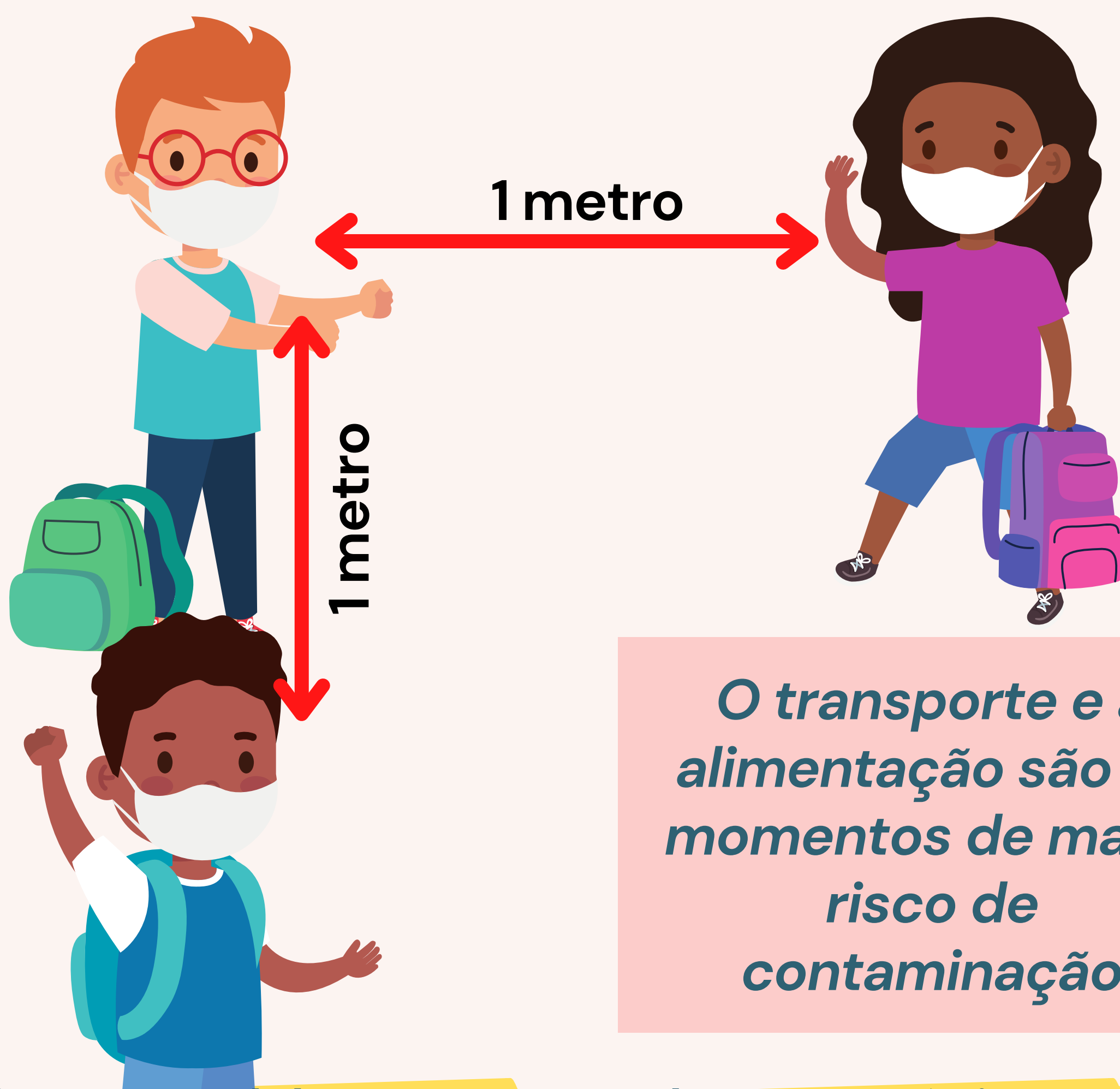


A distância entre os alunos deve ser de no mínimo **1 metro**, medido de ombro a ombro, em ambientes onde todos estiverem com máscara e em local que não ocorra nenhum tipo de alimentação.



O transporte e a alimentação são os momentos de maior risco de contaminação

Crianças e adolescentes sem doenças crônicas apresentam menor risco de infecção grave pela COVID-19 porém podem ser potenciais transmissores do vírus